

# ACCUEIL DE TOUS À EPSYLONE

DISPOSITIONS EN FAVEUR DE L'ACCUEIL DES PERSONNES EN SITUATION DE HANDICAP



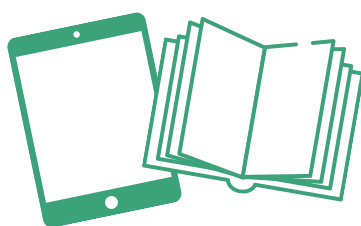
CETTE FICHE A POUR OBJECTIF DE PRÉSENTER, AVEC L'APPUI DE LA MÉTHODE FALC (FACILE À LIRE ET À COMPRENDRE), LA SYNTHÈSE DES DISPOSITIONS MISES EN PLACE À EPSYLONE POUR L'ACCUEIL DES PERSONNES EN SITUATIONS DE HANDICAP.

## PRESTATIONS PROPOSÉES



Epsylone donne des formations sur le thème de la communication, du management et des thérapies brèves (comme l'hypnose par exemple).

## ACCESSIBILITÉ DES PRESTATIONS



L'ensemble des prestations proposées par l'institut Epsylone est accessible aux personnes en situation de handicap, quel que soit le handicap.

## ACCESSIBILITÉ DES LOCAUX



Epsylone vous accueille au 3 boulevard Franchet d'Espéret à Lorient (56100). L'ensemble des locaux est accessible (toilettes comprises).



## À QUI S'ADRESSER ?

Pour toute question relative à l'accueil d'une personne en situation de handicap, contactez Anna PICARD, référente handicap au sein de l'institut Epsylone :

formations@epsylone.org | Tél 09 53 75 52 36